



Ripartitore di costi

- Conforme alla normativa tedesca HKVO sulla ripartizione dei costi e a quella italiana UNI 10200; approvazione DIN EN 834-1994 e EN 834-2010
- Interfaccia ottica (lettura/programmazione)
- Memorizzazione di 132 valori mensili e quindicinali
- Predisposto per sensore remoto
- Interfaccia Wireless M-Bus opzionale (conforme EN 13757-4) utilizzabile sia per la lettura mobile (*walk-by*) sia per la lettura fissa (AMR) sfruttando la programmazione impostata di fabbrica (attivazione automatica in fase di installazione)

DATI TECNICI

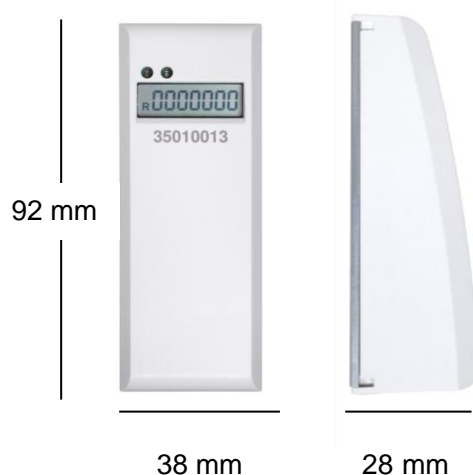
Modello strumento	Strumento a 2 sensori (modalità di misurazione impostabile) Modalità a 2 sensori o a 1 sensore
Conformità e approvazioni	HKVO, UNI 10200 Norme DIN EN 834-1994 e EN 834-2010
Vita utile (stimata)	11 anni + 1
Scala	Fissa o variabile (a disposizione ampia libreria di fattori di correzione Kc)
Sensore remoto	Predisposto per un successivo montaggio
Applicazioni	Modalità 2 sensori: da 35 °C fino a 95 °C (con sensore remoto fino a 105 °C)
	Modalità 1 sensore (in caso di manomissione/frode esterna): da 55 °C fino a 95 °C (con sensore remoto fino a 105 °C)
Interfaccia di programmazione	Ottica (protocollo M-Bus) – Necessaria testina ottica USB
Valori visualizzati	Consumo corrente/data di lettura/valore alla data di lettura
Opzioni data di fatturazione	Annuale, variabile (escluso 29.02) Mensile, variabile (1 – 28)
Memoria valori mensili	132 valori mensili e quindicinali
Interruzione misurazione mesi estivi	Maggio/giugno/luglio/agosto/settembre: a scelta
Protezione contro frode	Contatto di apertura
Dimensioni	92 mm (altezza) x 38 mm (larghezza) x 30 mm (profondità)

DATI TECNICI – INTERFACCIA WIRELESS M-BUS

Telegrammi	Telegramma breve conforme all'OMS (AMR) (consumo corrente/data di lettura/valore alla data di lettura/codice di errore)		
	Telegramma lungo* – lettura <i>walk-by</i> (impostazioni di fabbrica) (consumo corrente/15 valori mensili/codice di errore)		
Potenza di trasmissione (max.)	10 dBm		
Frequenza	868 MHz		
Modalità secondo EN 13757-4	S1; T1; C1		
Crittografia	AES 128/Maddalena Master Key		
Interfaccia Wireless M-Bus	Programmata e disattivata (attivazione automatica in fase di installazione)		
Data di chiusura (billing date)	31 maggio		
Trasmissione	Intervallo	2 – 240 min.	(2 min.)*
	Ora/giorno	0:00 – 24:00	(7:00 – 19:00)*
	Giorno /settimana	Lun. – Dom.	(Lun. – Ven.)*
	Settimana /mese	1 – 4	(1 – 4)*
	Mese/anno	Genn. – Dic.	(Genn. – Dic.)*
Sistema di lettura	Hardware	Arrow Collect e ricevitore USB Wireless M-Bus	
	Software	Lettura: Arrow Mobile (per S.O. Windows) Configurazione: Device Monitor (per S.O. Windows)	

*Configurazione di fabbrica

DIMENSIONI



 **maddalena**[®]
www.maddalena.it